

国際宇宙ステーション
観測イベント

『きぼう、みつけた!』 全国一斉目撃キャンペーン

国際宇宙ステーション(ISS)は、上空約400キロメートルを回っている人工衛星で、常時宇宙飛行士が搭乗している、地球人の宇宙出張所です!

このISSは、地上から・肉眼で・だれでも見られます。日本列島を縦断するコースの時には、全国から見るができます。私たちが、皆さんから寄せられた目撃報告(都道府県名)を地図に着色し、みんなの応援の気持ちを形にします。全国から報告が集まれば、応援で塗りつぶされた日本列島が現れます。

若田宇宙飛行士の滞在中、夕方の列島縦断コースの時に、全国一斉目撃キャンペーンを行います。全都道府県が塗りつぶされたマップで、若田宇宙飛行士にみんなの応援を届けたいと思います。

詳しくは、イベントポータルサイト

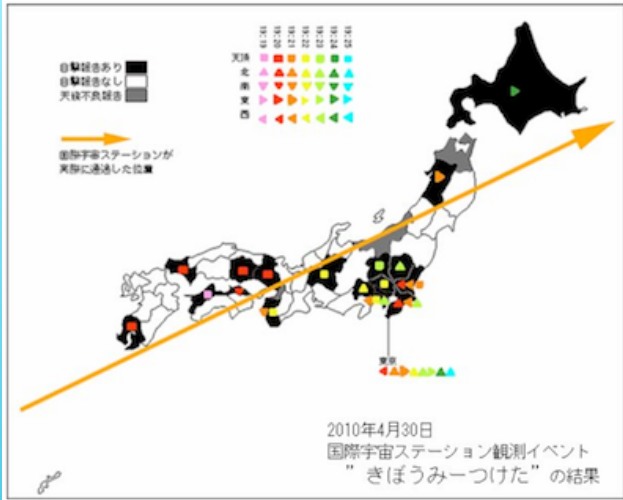
http://www1.hst.titech.ac.jp/club/sci_club/event.html

「ウチュウヒコウシのあしあと、はっけん!」で検索



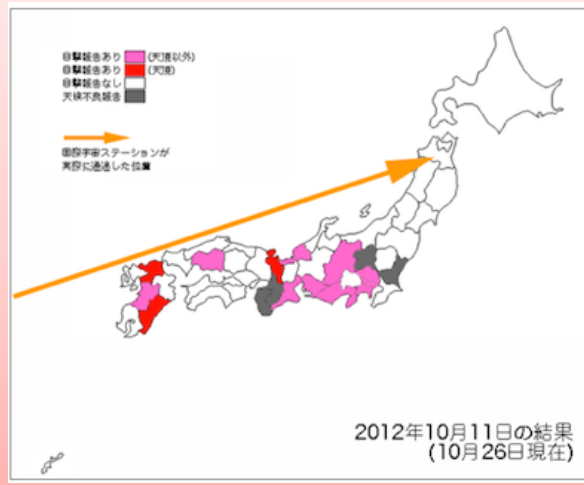
主催・東京工業大学附属科学技術高等学校 科学部

野口宇宙飛行士2010



この日、いちばん高いところを通過した時刻を報告していただきました。ISSが移動するにつれ、目撃時刻も赤から青へと遅くなっていくのがわかります。

星出宇宙飛行士2012



全国一斉目撃キャンペーン 主な結果

古川宇宙飛行士2011



Twitter:
astoro_satoshi
より



ちょうど私たちがキャンペーンを行った日、古川宇宙飛行士がISSから撮影してくれたり、手を振って下さっていたそうです！

土井宇宙飛行士2008

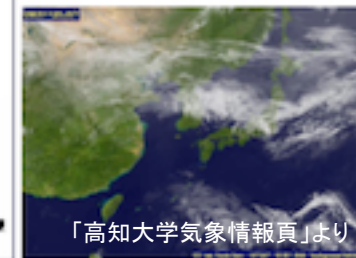


列島横断コースの場合、遠いところからは見えずハラマキのようになりました！（九州はくもり）

若田宇宙飛行士2009



JAXA「皆様から送っていただいた写真」を参照し、当日撮影が行われた県を黄色に着色したところ、軌道に沿って晴れのエリアから報告が集まったのがわかります



「高知大学気象情報頁」より